

# メガロック大型(30、40、60t型)型枠組立要領

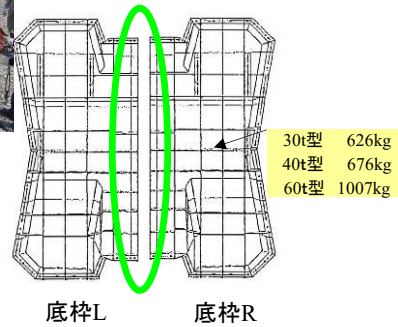
ボルト・ナット W3/4×50mm スパナ32mm

写真は40t型を使用

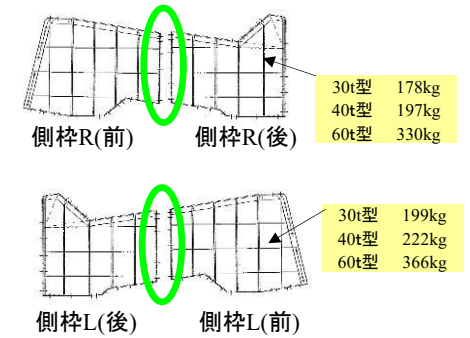
型枠質量は **単体** **組** を示す

## 1. 型枠組立前に、分割された部材をジョイントする

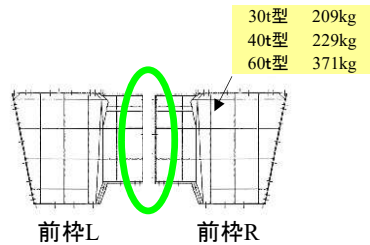
### 底枠のジョイント(R,L有り)



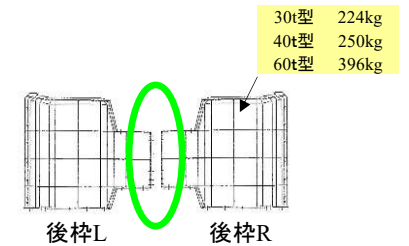
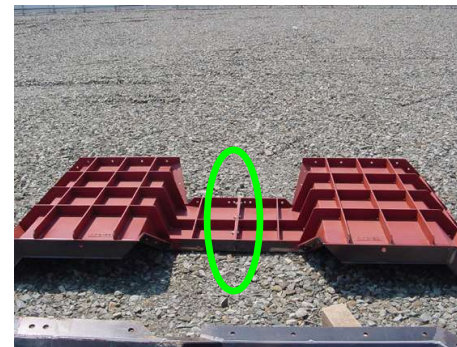
### 側枠のジョイント(R,L、前、後有り)



### 前枠のジョイント(R,L有り)

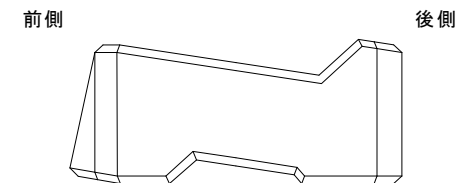
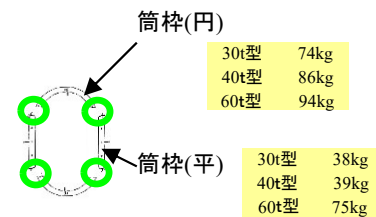
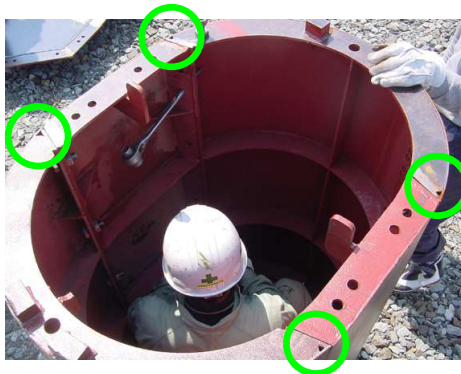


### 後枠のジョイント(R,L有り)



### 筒枠のジョイント

首下45mm(短い方)のボルト使用

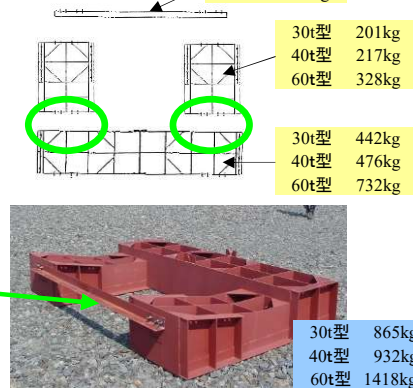
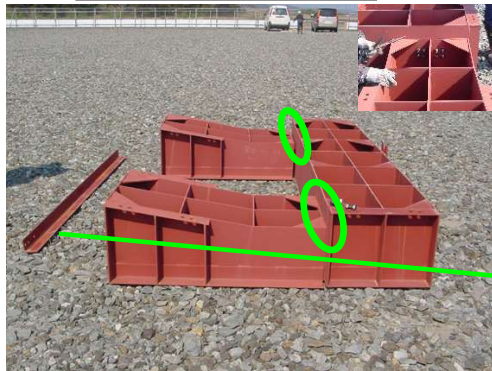


※メガロックを横からN字になるように見て、左側が前側になります。

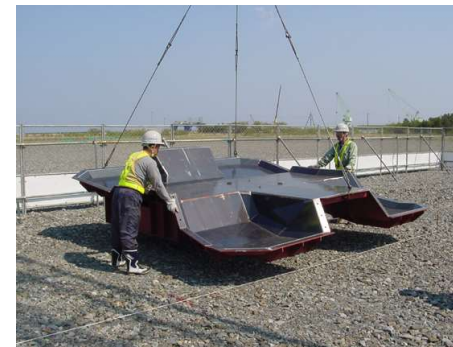
## 2.型枠を組立る

### ① 架台を設置 (架台大1枚、小2枚、ステー1本)

首下45mm(短い方)のボルト使用



### ② 架台に底枠を設置



首下45mm(短い方)のボルト使用



架台-底枠のボルト止め

30t型	1252kg
40t型	1352kg
60t型	2014kg

(底枠)

30t型	2117kg
40t型	2284kg
60t型	3432kg

(底枠+架台)

### ③ 底枠に筒枠を組立



30t型	224kg
40t型	250kg
60t型	338kg

(筒枠)



底枠上のスツパー

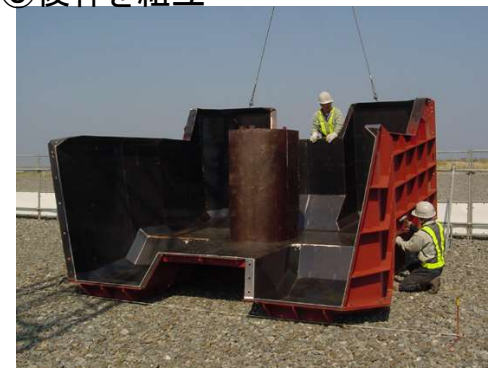


### ④ 底枠に側枠を組立 (R,L有り)



30t型	377kg
40t型	419kg
60t型	696kg

### ⑤ 後枠を組立



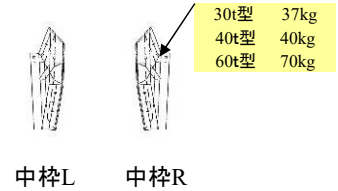
30t型	448kg
40t型	500kg
60t型	792kg

⑥前枠を組立

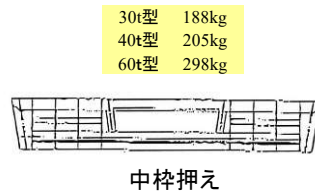


30t型	418kg
40t型	458kg
60t型	742kg

⑦中枠を組立(R,L有り)



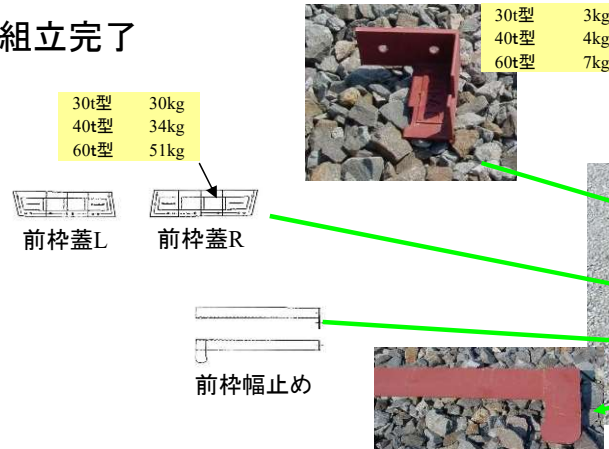
⑧中枠押えを組立



⑨筒枠押えを組立



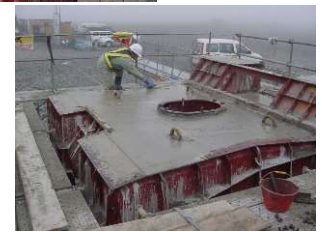
⑩吊鉄筋枠・前枠蓋・前幅止め組立て、組立完了



# メガロック大型(30、40、60t型)コンクリート打設・脱型・転置

(写真は40t型を使用しています)

## コンクリート打設



## 型枠脱型



## 転置・仮置

